

# 학교급식 수산물 안전성 관리안내



방사능

안전한  
학교급식



시흥시학교급식지원센터

SIHEUNG SCHOOL FOOD CENTER

수산물  
안전성

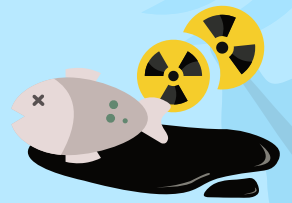


수산물 납품업체

오염수



후쿠시마 방사능 오염수 방류로  
수산물에 대한 우려의 목소리가 높습니다.



학교급식에서는 수산물 관리를  
어떻게 진행하고 있는지 다함께 알아볼까요?



시흥시학교급식지원센터  
SIHEUNG SCHOOL FOOD CENTER

# Q

## 학교급식 수산물은 어떻게 공급되나요?

# A

현재 시흥시 각 학교에 공급되는 수산물은  
시흥시학교급식지원센터에서 철저한 관리를 통해 공급됩니다.  
센터는 시청, 교육청, 영양선생님으로 **공동구매 협의회**를 구성하여  
공개 모집을 통해 업체를 선정하고,  
3개의 업체가 2년간 관내의 각 학교로 수산물을 공급합니다.

각 업체는 1년 동안 학교에 공급할 수산물을  
제철에 원물 구매하고, 이를 **\*냉동** 상태로 보관/공급합니다.

\* 수산물을 냉동으로 공급하는 이유는 가장 맛있는 상태의 수산물을  
연간 안정적으로 학교에 공급하기 위한 방안입니다.



**시흥시학교급식지원센터**  
SIHEUNG SCHOOL FOOD CENTER



학교급식 수산물 공급 기준이 궁금해요!

☑ 국내산 우선 사용원칙 (일본산 공급 금지)

☑ 학교급식 공급 수산물은 대부분 냉동으로 공급되며  
냉동 원물의 유통기한은 1년 6개월로 관리

\* 일반 시장의 경우 냉동 원물에 대한 유통기한 표시 기준 없음

☑ 연체류 등에 대해 중량을 부풀린 냉동블록 공급 금지

☑ 인산염 등 화학첨가물 사용제한

☑ 원물 기준 규격화하여 규격미달시 공급 금지



시흥시학교급식지원센터  
SIHEUNG SCHOOL FOOD CENTER





수산물 및 업체 관리 방법은 무엇인가요?



업체에서는

원물 구매 → 원물 입고 검사 → 샘플 채취  
→ 외부 공인기관 및 자체 검사 실시 → 제조 및 가공(보관)  
→ 출고 검사 → 적합 시 학교 공급



센터에서는

- 격월 업체 방문하여 원물 확인, 현장(서류, 위생) 점검  
및 외부 공인기관 검사 진행
- 부적합 발생 시 : 재검사 진행  
→ 재검사 결과 부적합 시 해당품목 공급 제외

\* 3회 부적합 발생 또는 동일 어종 2회 부적합 발생시 업체 선정 취소



시흥시학교급식지원센터  
SIHEUNG SCHOOL FOOD CENTER

Q

안전성 관리 내용이 궁금해요!

[검사항목]

방사능  
중금속  
미생물



업체 → 자체 검사 진행



업체 → 공인기관에 의뢰하여 진행



센터 → 공인기관에 의뢰하여 진행

A

업체에서 자체 및 공인기관 통해 진행한 검사 결과는  
센터에서 정기적으로 \*점검합니다.

\* 격월 현장 점검 시, 검사 및 원물 관련 서류 등 점검



시흥시학교급식지원센터  
SIHEUNG SCHOOL FOOD CENTER



## 2023년 방사능 검사 현황 알려주세요!

\* 센터는 경기도 내 8개 센터와 협력하여 수산물 업체를 관리하고 있습니다.

2023년 1월 ~ 7월 기준

구분	검사 건수	적합 건수	부적합 건수
합계	2,912	2,912	-
외부 공인기관 (시흥 3개 업체)	1,021	1,021	-
업체 자체검사 (시흥 3개 업체)	951	951	-
경기도센터협의회 (8개 센터)	940	940	-



시흥시학교급식지원센터  
SIHEUNG SCHOOL FOOD CENTER



방사능 관리! 어떻게 하나요?



A

2015년부터 수산물 공동구매 사업을 통해  
관리하고 있으며  
검출 기준은 1bq/kg로 관리합니다.

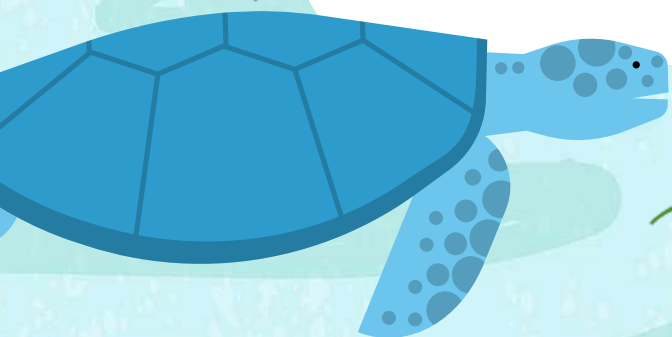
\* 방사능 검출 국가 기준은 100bq, 미국 기준 1,200bq

검사 결과는 교육청 통해 각 학교에 공유하며,  
우리 센터 홈페이지에 게시됩니다.



검사를 시작한 2015년 이후 부적합 사례는 없습니다.

고마워!



시흥시학교급식지원센터  
SIHEUNG SCHOOL FOOD CENTER



Q

이후 관리 계획은 무엇인가요?

A



"연간 어종별 체계적 검사계획 수립"

"일본산 수산물 전면금지"

"업체 방사능 기기 추가 도입하여 검사 횟수 확대"

"외부 공인기관 검사 의뢰 확대"



시흥시학교급식지원센터  
SIHEUNG SCHOOL FOOD CENTER

시흥시학교급식지원센터는  
2015년부터 수산물 공동구매 사업을 통해  
수산물의 안전성을 관리해 오고 있습니다.

우리 아이들에게 안전한 식재료를 제공하기 위해 노력하고 있으며,  
다행히 현재까지 위험한 상황은 발생하지 않았습니다.

앞으로 보다 촘촘한 방사능 감시체계 구축으로  
학교급식 수산물이 안전하게 관리되도록  
최선을 다하겠습니다.



시흥시학교급식지원센터  
SIHEUNG SCHOOL FOOD CENTER